

## „alufлам IV“

### F90-Festverglasung

F90 Stahlrahmen-Konstruktion mit Aluminium Verblendung, zugelassen für den Innen- und Außenbereich.

#### Formate

- Höhe 5.000 mm (BRM), Breite unbegrenzt
- Glasformate ungeteilt bis 1.400 mm x 2.600 mm

#### Besonderheiten

- Transportgerechte Unterteilung / Kopplung möglich
- Alternativ auch große einteilige Elemente für Kranmontage machbar
- Variable Ansichtsbreiten bis etwa 570 mm für Anschluss an WDVS und Sonnenschutz
- F90-Isolierverglasung bis  $U_g = 1,0 \text{ W/m}^2\text{k}$  für einen  $U_w \geq 1,45 \text{ W/m}^2\text{k}$
- Ausführung als Absturzsichere Verglasung möglich (Vorhabenbezogene Bauartgenehmigung erforderlich)
- Einbau in umlaufendem Trockenbau möglich (nur Innenbereich)
- Ausführung als Rundfenster

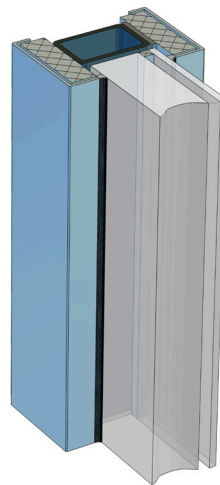
#### Zulassungen und Nachweise

- Allgemeine Bauartgenehmigung Z-19.14-251 als F90 Verglasung nach DIN 4102-13
- Luft/Wind/Wasser-Prüfungen Fraunhofer IBP PB P6-178k/2015
  - Klassifizierung nach EN 14351-1 (Fenster)
    - Luftdurchlässigkeit Klasse 4
    - Schlagregendichtigkeit Klasse 9A
    - Windlast Klassen C1 und B2
  - Klassifizierung nach EN 13830-1 (Vorhangfassade)
    - Luftdurchlässigkeit Klasse A4
    - Schlagregendichtigkeit Klasse R7
    - Windlast Klassen zulässig bis  $\pm 0,8 \text{ kN/m}^2$ , erhöhte Last  $\pm 1,2 \text{ kN/m}^2$
- Wärmedurchgangskoeffizienten nach DIN EN ISO 10077-2

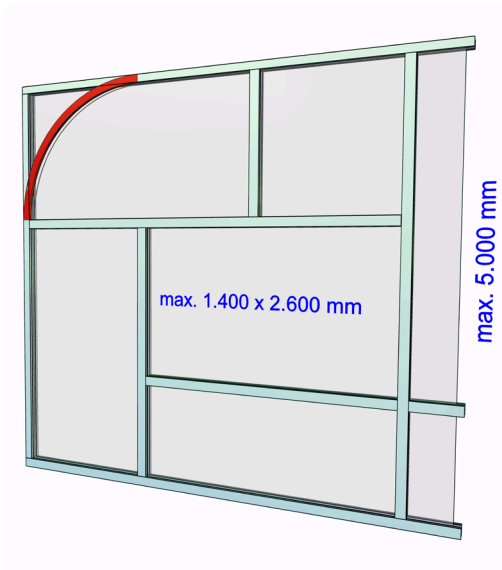
#### Oberflächen

- RAL nach Wahl Pulverbeschichtungen nach QUALICOAT
- Eloxal und Edelstahl-Design nach QUALANOD

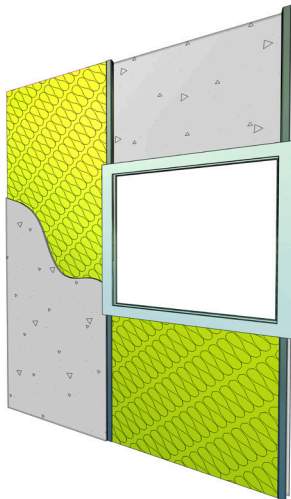
#### Skizze



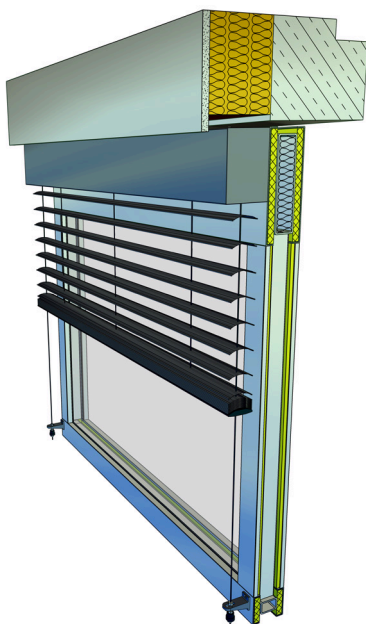
## Elementaufteilungen / Kopplungsvarianten



Mögliche Elementaufteilung  
Großflächige Elemente sind möglich für eine effiziente Kranmontage



Einbau in umlaufenden Trockenbau mit durchgehenden Rahmenstielen  
(nur bei Montage im Innenbereich)



Rahmenverbreiterungen variabel bis 570/630 mm Ansichtsbreite  
bei WDVS oder Sonnenschutz