

## „alufлам V“

### F60-Festverglasung

F60 Stahlrahmen-Konstruktion mit Aluminium Verblendung, zugelassen auch für den Außenbereich unter Verwendung von F60 Isoliergläsern.

#### Formate

- Höhe 5.000 mm (BRM), Breite unbegrenzt
- Glasformate ungeteilt bis 1.400 mm x 2.600 mm
- Rundfenster

#### Besonderheiten

- Lieferung als montagefertiges Rahmenelement
- Transportgerechte Unterteilung / Kopplung möglich
- Variable Ansichtsbreiten bis etwa 570/630 mm für Anschluss an WDVS und Sonnenschutz
- F60-3-fach Isolierverglasung bis  $U_g = 0,5 \text{ W/m}^2\text{k}$  für einen  $U_w \geq 1,08 \text{ W/m}^2\text{k}$
- Ausführung als Absturzsichere Verglasung möglich (Vorhabenbezogene Bauartgenehmigung erforderlich)
- Einbau in umlaufendem Trockenbau möglich (nur Innenbereich)
- Ausführung als Rundfenster

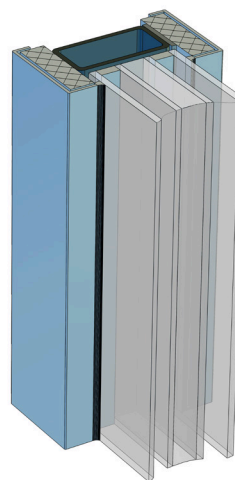
#### Zulassungen und Nachweise

- Allgemeine Bauartgenehmigung Z-19.14-2619 als F60 Verglasung nach DIN 4102-13
- Luft/Wind/Wasser-Prüfungen Fraunhofer IBP PB P6-178k/2015
  - Klassifizierung nach EN 14351-1 (Fenster)
    - Luftdurchlässigkeit Klasse 4
    - Schlagregendichtigkeit Klasse 9A
    - Windlast Klassen C1 und B2
  - Klassifizierung nach EN 13830-1 (Vorhangfassade)
    - Luftdurchlässigkeit Klasse A4
    - Schlagregendichtigkeit Klasse R7
    - Windlast Klassen zulässig bis  $\pm 0,8 \text{ kN/m}^2$ , erhöhte Last  $\pm 1,2 \text{ kN/m}^2$

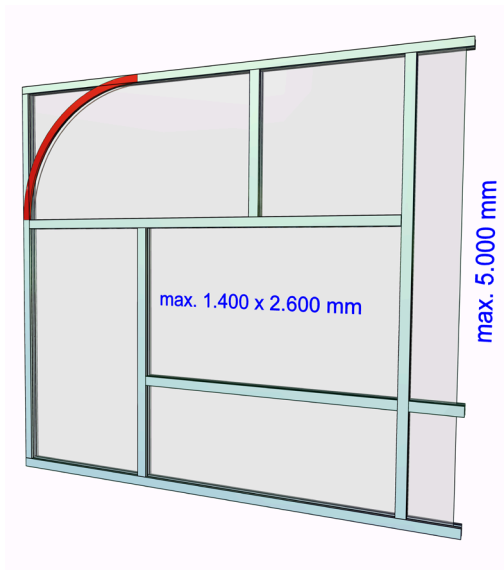
#### Oberflächen

- RAL nach Wahl Pulverbeschichtungen nach QUALICOAT
- Eloxal und Edelstahl design nach QUALANOD

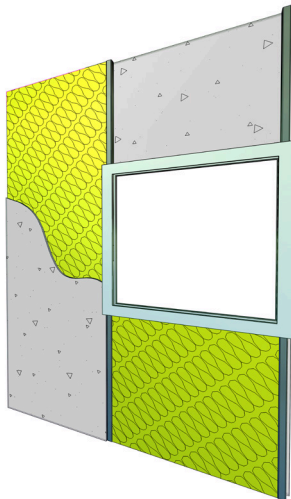
#### Skizze



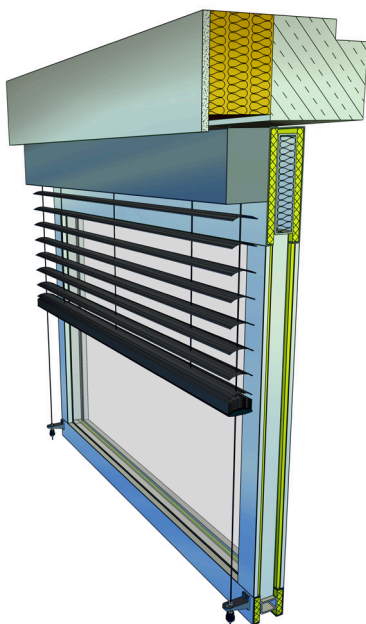
## Elementaufteilungen / Kopplungsvarianten



Mögliche Elementaufteilung  
Großflächige Elemente sind möglich für eine effiziente Kranmontage



Einbau in umlaufenden Trockenbau mit durchgehenden Rahmenstielen  
(nur bei Montage im Innenbereich)



Rahmenverbreiterungen variabel bis 570/630 mm Ansichtsbreite bei WDVS  
oder Sonnenschutz